

Hôpital des animaux de compagnie

Les lapereaux

Chez les lapins domestiques et sauvages, l'allaitement est de courte durée. **La lapine allaite ses petits une fois par jour pendant 3 à 5 minutes.** Les jeunes lapereaux sont laissés seuls dans le nid durant la majeure partie de la journée. Les lapereaux sauvages sont souvent trouvés par des gens qui pensent, à tort, qu'ils sont orphelins. Il ne faut donc pas s'inquiéter si la mère semble peu maternelle. On peut quand même examiner les lapereaux domestiques pour évaluer si leur estomac est plein et s'ils sont alertes.

Les lapereaux sont nidicoles, c'est-à-dire qu'ils dépendent complètement de leurs parents à la naissance. Ils ouvrent les yeux à 10 jours et le sevrage a lieu entre 6 et 8 semaines. Ils peuvent commencer à boire et s'alimenter de foin, de moulée et de légumes dès l'âge de 2 semaines.

Les lapereaux orphelins

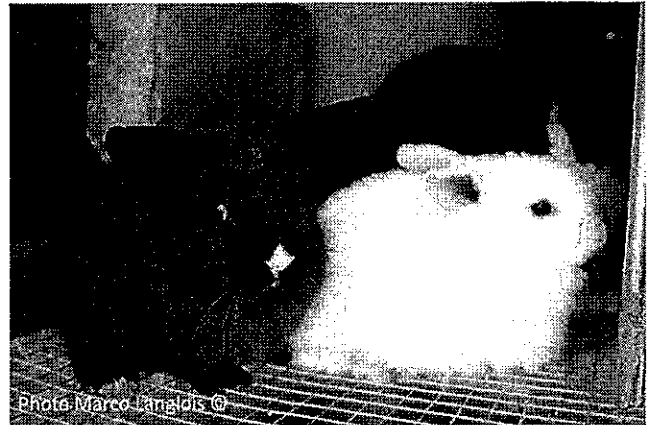
Les lapereaux orphelins peuvent être nourris avec du lait de remplacement pour chaton 2 à 3 fois par jour. Placer le lapereau sur le dos simule une position normale d'allaitement et favorise la tétée. Les lapereaux devraient être nourris lorsqu'ils sont actifs. Un lapereau calme et qui dort n'a pas faim et ne devrait pas être forcé à s'alimenter. Les lapereaux boiront 2-30 ml selon leur taille. Les recommandations suivantes sont pour un lapin de race moyenne (2 à 3 kg à l'âge adulte).

Horaire des repas :

Age	Quantité	Fréquence
1 à 7 jours	2 à 2,5 ml	2 x / jours
7 à 14 jours	5 à 7 ml	2 x / jours
14 à 21 jours	7 à 13 ml	2 x / jours
21 à 42 jours	13 à 15 ml	2 x / jours

Il est **important de faire déféquer et uriner les lapereaux après chaque repas.** Ceci peut être accompli en glissant un coton tige humide au niveau de la région périnéale.

Le sevrage peut se faire à partir de 6 semaines pour les lapereaux domestiques. Du foin, de la moulée, des légumes et de l'eau peuvent être offerts à partir de l'âge de 2 semaines. Le sevrage est une période critique dans la vie d'un lapin, particulièrement celui qui est orphelin. Des bactéries pathogènes peuvent facilement coloniser les intestins et causer des diarrhées fatales. Pour cette raison, il



est recommandé de donner les caecotrophes (selles molles) d'un lapin adulte aux lapereaux orphelins. Les bactéries et les protozoaires normalement présents dans les caecotrophes contribueront à coloniser le tractus digestif du lapereau et, par leur présence, limiteront la croissance d'agents pathogènes. Pour obtenir les caecotrophes d'un lapin adulte, il est souvent nécessaire de mettre un collier élisabéthain à ce dernier pendant 1-2 jours. En effet, les lapins adultes consomment leurs caecotrophes directement à leur sortie de l'anus. Les caecotrophes recueillis sont donnés aux lapereaux orphelins sur une période de 4-5 jours.

© 2013 Isabelle Langlois – Tous droits réservés. L'usage de ce document est permis à des fins professionnelles dans le cadre d'études ou de travail à la Faculté de Médecine vétérinaire de l'Université de Montréal. Ce document ne peut en aucun cas être utilisé dans un cadre commercial sans autorisation expresse de l'auteur. Toute reproduction doit être intégrale, sans modification et elle doit mentionner le nom de l'auteur du document.

Hôpital des animaux de compagnie Centre hospitalier universitaire vétérinaire

Téléphone: (450) 778-8111
 Région de Montréal : (514) 345-8521, poste 8111
 Montréal : (514) 764-8111



CENTRE HOSPITALIER
UNIVERSITAIRE VÉTÉRINAIRE
Faculté de médecine vétérinaire

Université 
de Montréal